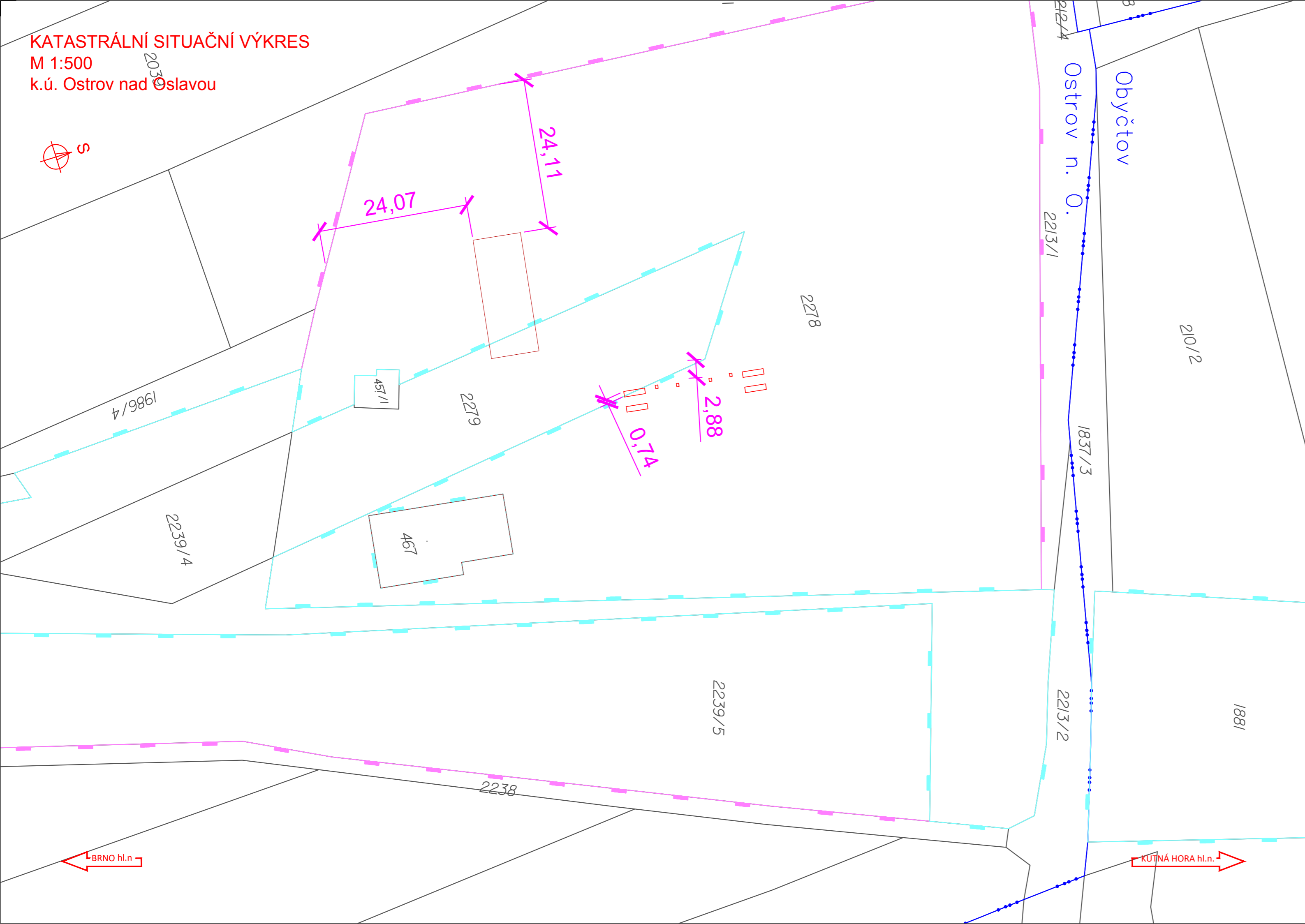


KATASTRÁLNÍ SITUAČNÍ VÝKRES
M 1:500
k.ú. Ostrov nad Oslovou



LEGENDA

- KATASTRÁLNÍ MAPA
 - STÁVAJÍCÍ KOLEJE A JINÉ STÁVAJÍCÍ ZAŘÍZENÍ
 - NOVÉ KOLEJE, KOMUNIKACE, MOSTY, POZEMNÍ STAVBY
 - DEMOLICE A DEMONTÁŽE
 - KANALIZACE
 - SILNOPROUDÉ ZAŘÍZENÍ
 - SDĚLOVACÍ ZAŘÍZENÍ
 - ZABEZPEČOVACÍ ZAŘÍZENÍ
 - TRAKČNÍ VEDENÍ
-
- HRANICE KATASTRŮ
 - HRANICE OBVODU DRÁHY - POZEMEK SŽ
 - HRANICE OBVODU DRÁHY - POZEMEK ČD

			ČÍSLO SOUPRAVY:
REVIZE Č.	DATUM	ZMĚNA	



SUDOP BRNO, spol. s r.o.
Kounicova 26
611 36 Brno

OBJEDNAVATEL:	Správa železnic, státní organizace, Dílžďěňá 1003/7, 110 00 Praha 1 Stavební správa východ (organizační jednotka)		tel. : +420 972 625 804 E-mail: sudop@sudop-brno.cz
PROFESNÍ SKUPINA:	34 Inženýring	VEDOUCÍ PROF. SKUPINY Ing. Kamil Chmela	GENERÁLNÍ ŘEDITEL Ing. Kamil Chmela
ODPOVĚDNÝ PROJ. ZAKÁZKY Ing. Jan Zářecký	ODPOVĚDNÝ PROJ. PS, SO Barbora Šplíchalová	NAVRHL, VYPRACOVAL Barbora Šplíchalová	KONTROLOVAL Ing. Kamil Chmela
KRAJ: Jihomoravský/Vysočina		POVĚŘENÝ OÚ: Tišnov – Golčův Jeníkov	STUPEŇ: DUSP+PDPS
ZVÝŠENÍ TRAKČNÍHO VÝKONU TNS ČEBÍN		ZAK. ČÍSLO 20047-01-1020	ARCH. ČÍSLO 2020240017
		MĚŘÍTKO 1: 500	POČET FORMÁTŮ 3 x A4
		DATUM:	10/2020
KATASTRÁLNÍ SITUAČNÍ VÝKRES		ČÁST DOKUM. C.2	PŘÍLOHA 03